



WOHNFIX

WOHNEN AUF ZEIT

DIE CLEVERE ALTERNATIVE ZWISCHEN
HOTEL & MIETWOHNUNG



EINZIEHEN UND WOHLFÜHLEN

Sie suchen ein Appartement, wollen flexibel sein und auf eine lange Suche und Umzugsstress verzichten? Wir bieten Ihnen hohen Wohnkomfort mit »Wohnen auf Zeit«. Unsere modernen 2-Zimmer-Appartements erfüllen alle Wünsche. Gebaut 2018 sind die Appartements mit hochwertigen Möbeln, Accessoires und neuesten Geräten vollausgestattet. Die Küche bietet hohen Komfort inklusive Geschirrspüler, Kühlschrank, Backofen und



Kaffeemaschine. Damit fallen für Sie keinerlei Einrichtungskosten an - Sie können direkt einziehen. Die Nichtraucher-Appartements sind lichtdurchflutet und ruhig. Jedes Appartement hat einen eigenen Balkon oder eine Terrasse.

Bleiben Sie flexibel und entscheiden Sie selbst wie lange Sie bleiben möchten. Unsere Single-Appartements können ab drei Tagen bis zu sechs Monaten gemietet werden. Damit sind sie



die ideale Unterkunft für Projektmitarbeiter, Geschäftspartner, Schulungs- und Seminarteilnehmer, Messebesucher, Gäste bei Familienfeiern und Feriengäste.

Profitieren Sie von unseren vielen Vorteilen: Jedes Appartement hat eine Reinigung, WLAN und eigenen Parkplatz inklusive und verfügt über ein sicheres elektronisches Schließsystem. Zudem ist ein Gemeinschaftsraum mit



Waschmaschine vorhanden. Optional bieten wir Ihnen ein Frühstück im nebenliegenden Gasthaus an.

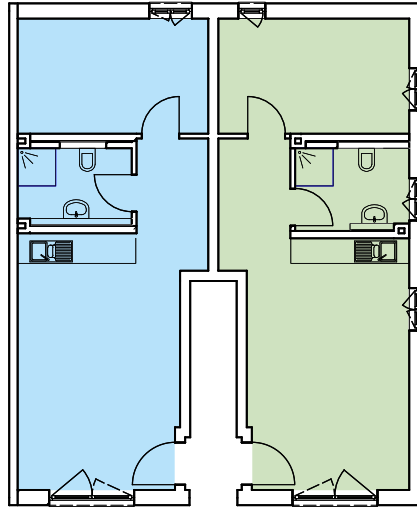
Wir achten auf Nachhaltigkeit und setzen daher auf eine regenerative Wärmeversorgung. Bei uns fallen keinerlei Provisions- oder Kautionszahlungen, Nebenkostenabrechnungen oder Anmeldungen bei den Stadtwerken oder der GEZ an. Bezahlen können Sie bequem per Karte oder in bar.



UNSERE LUXUS-APPARTEMENTMODELLE

- Appartement: **BLOMBERG**
Etage: EG mit Terrasse
Größe: 45 qm²
Besonderheiten: Vollausstattung
eigener Parkplatz, WLAN, Reinigung

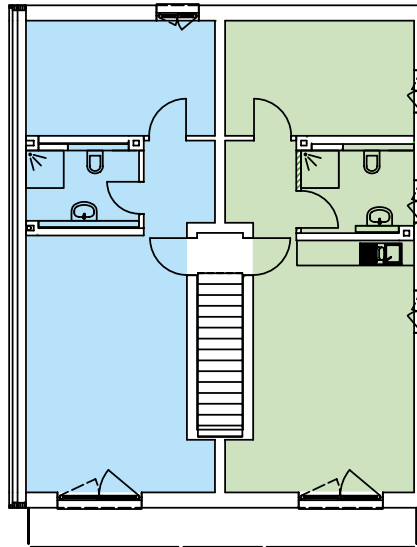
- Appartement: **JOCHBERG**
Etage: EG mit Terrasse
Größe: 45 qm²
Besonderheiten: Vollausstattung
eigener Parkplatz, WLAN, Reinigung



Erdgeschoß: links Blomberg, rechts Jochberg

- Appartement: **ALPSPITZE**
Etage: OG mit Balkon
Größe: 45 qm²
Besonderheiten: Vollausstattung
eigener Parkplatz, WLAN, Reinigung

- Appartement: **ZUGSPITZE**
Etage: OG mit Balkon
Größe: 45 qm²
Besonderheiten: Vollausstattung
eigener Parkplatz, WLAN, Reinigung

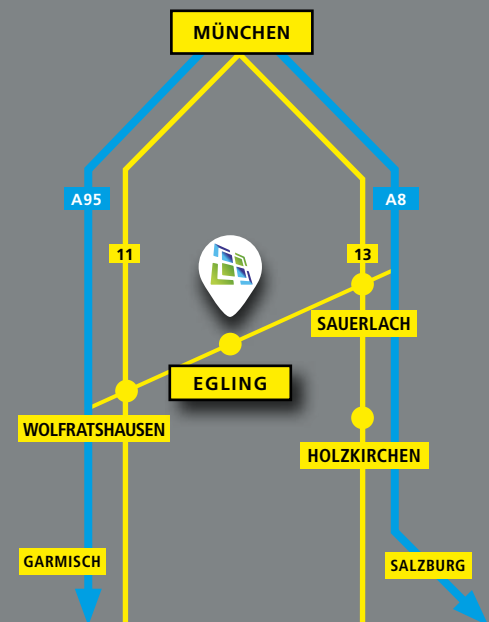


Obergeschoß: links Alpspitze, rechts Zugspitze

Die aktuelle Miet-Preisliste erhalten Sie auf unserer Homepage www.lagerfix.de

STADTNÄHE UND HOHER FREIZEIT- WERT IN EGLING

Unsere Apartments liegen südlich von München im Ortskern von Eglings. Direkt nebenan finden Sie einen Dorfladen mit Bäcker, ein Gasthaus mit Metzgerei und Geldinstitute. Weitere Einkaufsmöglichkeit ist der örtliche Supermarkt. Die Autobahnnähe zur A95 und A8 ermöglicht schnellen Anschluss zur Münchner Innenstadt oder zum Messegelände. Hinzu kommt ein großes Erholungs- und Freizeitangebot im 5-Seenland und den naheliegenden Bergen.





LAGERFIX

ALLES HAT SEINEN PLATZ.

Neben WOHNFIX hat unser Familienunternehmen weitere passende Angebote für Sie:



LAGERN

Wir bieten topqualitative Lager-
räume von 1,75 qm bis 25 qm zu
flexiblen Mietlaufzeiten für Privat-
und Geschäftskunden nach dem
»Self-Storage-Prinzip« an.



SCHLIESSEN

Hier bleiben Ihre wichtigsten Doku-
mente sicher und sauber verwahrt.
Unsere Schließfächer sind staub- und
brandsicher. Sie können jederzeit
persönlich auf Ihre Fächer zugreifen.



KÜHLEN

Unsere Kühlanhänger sind flexibel
einsetzbar und halten Getränke und
Speisen stets auf Temperatur. Auf
Wunsch sind diverse Sonderausstat-
tungen möglich.

Alle Angebote und Leistungen auf www.lagerfix.de

KONTAKT

LAGERFIX

Markus Werner
Wolfratshauser Straße 16
82544 Egling

Telefon: 08176 – 1596

Fax: 08176 – 997 82 81

Email: lager@lagerfix.de

Web: www.lagerfix.de

Mobil zu erreichen unter:

0 172 – 831 15 96 oder 0 171 – 314 28 36

